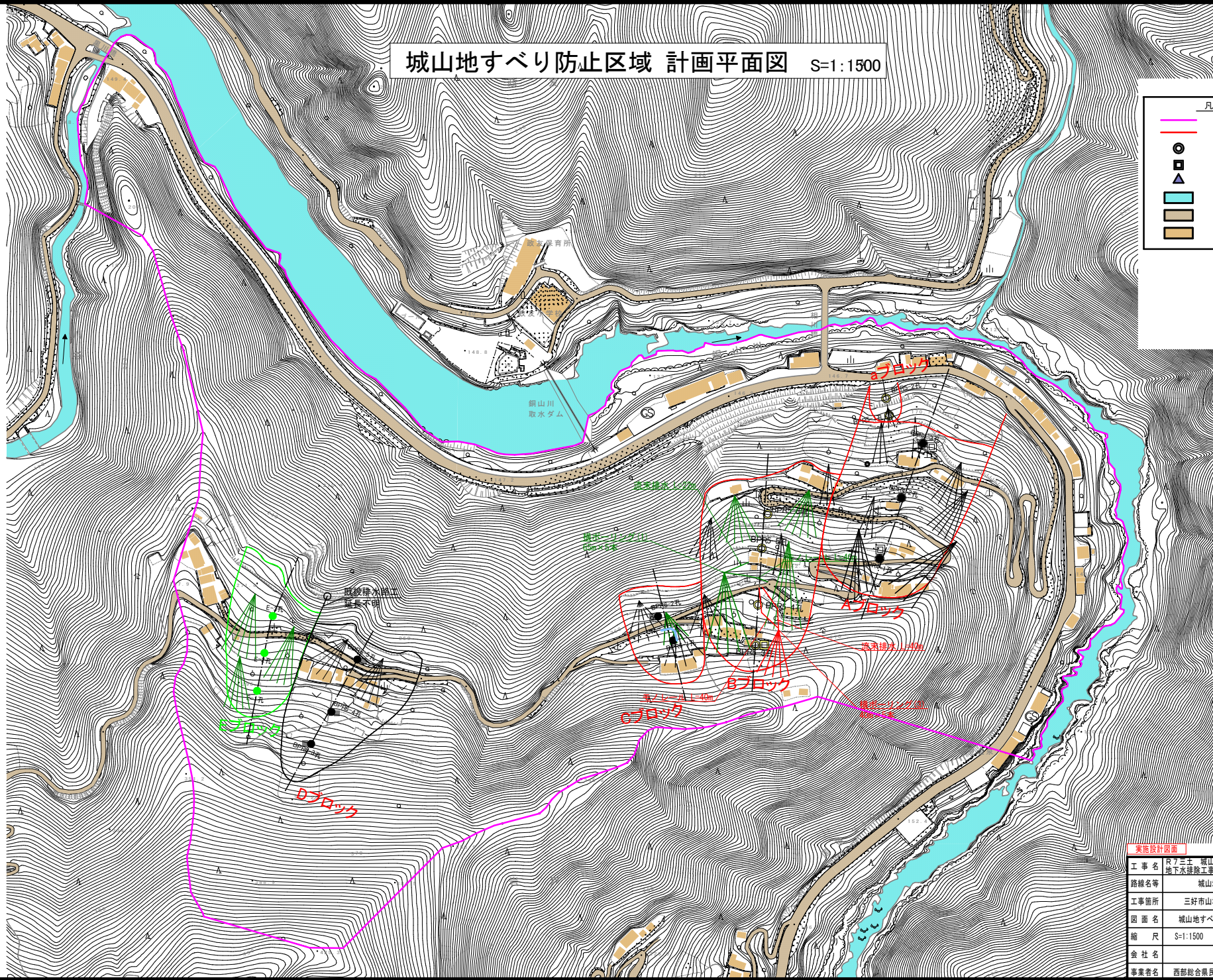


城山地すべり防止区域 計画平面図 S=1:1500

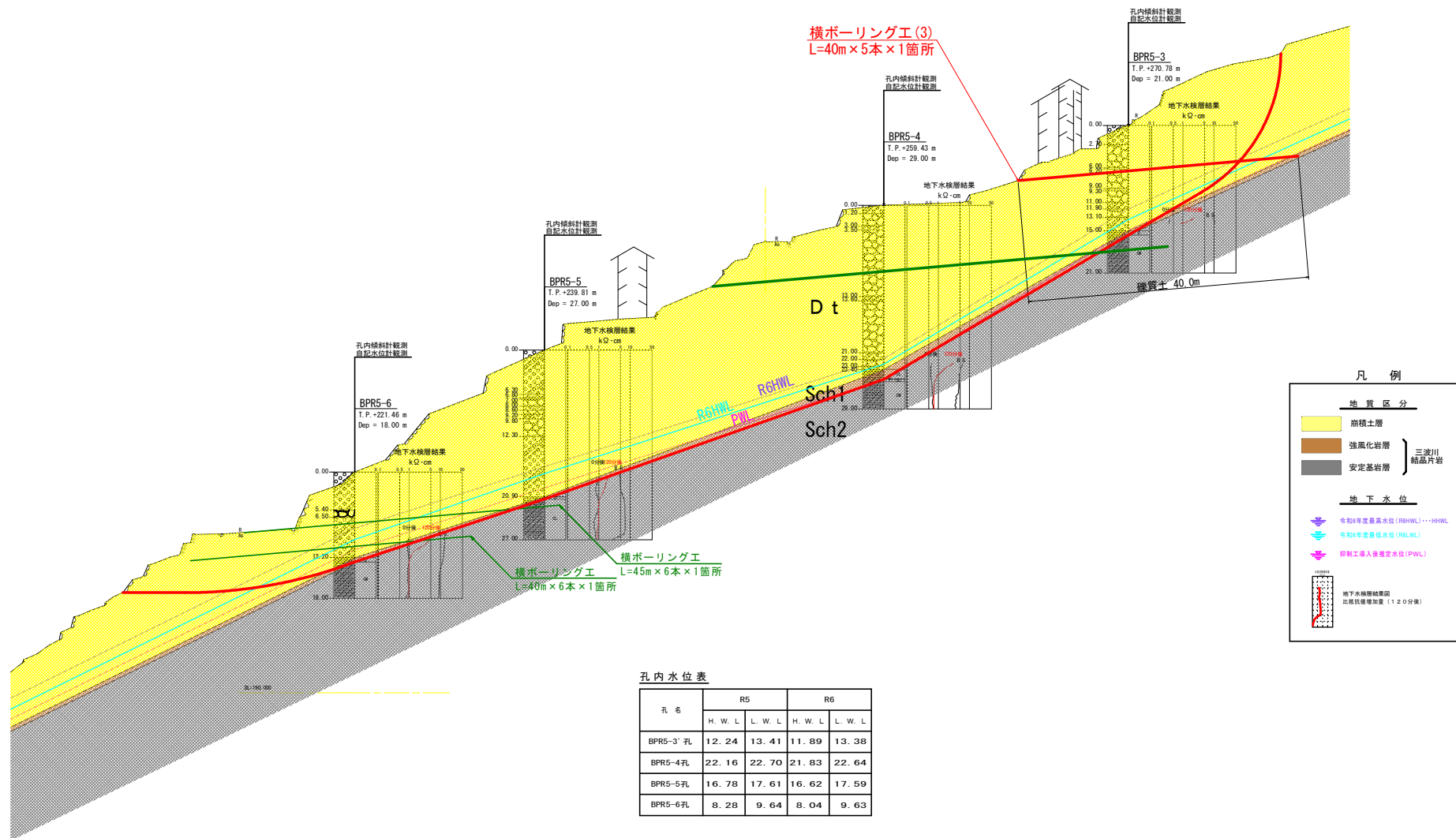
- 凡例
- 地すべり防止区域
 - 地すべりブロック
 - 調査ボーリング位置
 - 地下水位観測位置
 - 排水量観測位置
 - 河川・谷
 - 道路
 - 保全民家



実施設計図書

工事名	第7三土 城山地すべり 三・山城黒川 地下水排除工事(3)
路線名等	城山地すべり防止区域
工事箇所	三好市山城町黒川(第3分割)
図面名	城山地すべり防止区域 計画平面図
縮尺	S=1:1500 図面番号 1/3
会社名	
事業者名	西部総合県民局 県土整備部<三好>

Bブロック断面図 S=1:300

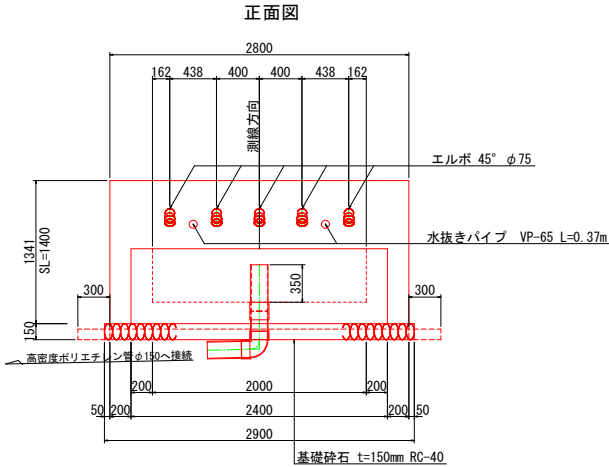


実施設計図面

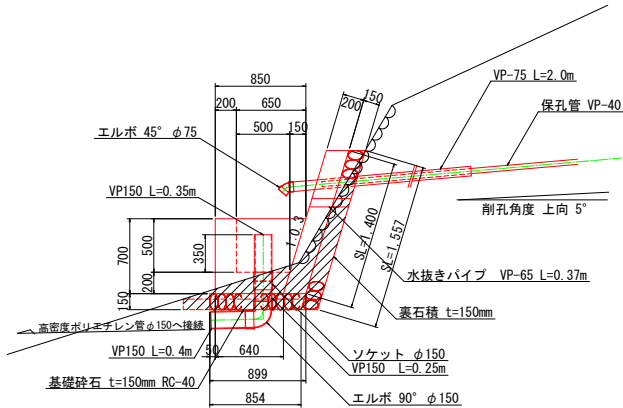
工事名	R7三土 城山地すべり 三・山黒川 地下水排除工事 (3)		
路線名等	城山地すべり防止区域		
工事箇所	三好市山城町黒川 (第3分割)		
図面名	Bブロック断面図		
縮尺	S=1:300	図面番号	2 / 3
会社名			
事業者名	西部総合県民局 県土整備部<三好>		

Bブロック対策工 詳細図(2)

孔口処理 S=1:25



断面図



注記)
壁の勾配や高さについては現地地形を考慮し、
協議により承認を得た後に変更しても良い。

床掘断面積 A=0.6m²

※埋戻断面積微小のため数量計上しないものとする。

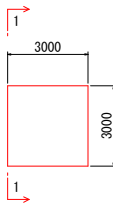
孔口処理工数量表

項目	算式	単位	数量
床 堀	土砂 0.6×(2.8+0.3×2)	m ³	2.0
強コンクリート	σck=18N/mm ² 0.2×1.4×2.8	m ³	0.78
同上型枠	一般型枠 無筋 1.4×2.8+1.4×0.2×2	m ²	4.48
裏石積	t=150mm 1.557×2.8	m ³	4.36
集水側コンクリート	σck=18N/mm ² 1/2×(0.64+0.85)×0.7×2.4-1/2×(0.5+0.65)×0.5×2.0	m ³	0.68
同上型枠	一般型枠 小型 2.4×0.7+1/2×(0.64+0.85)×0.7×2+2.0×0.5+1/2×(0.5+0.65)×0.5×2	m ²	4.30
基礎砕石	t=150mm RC-40 1/2×(0.899+0.854)×2.9	m ³	2.54
水抜きパイプ	VP-65 0.37×2	m	0.74
硬質塩化ビニール	VP-75 2.0×5	m	10.00
硬質塩化ビニール	VP-150 0.35+0.25+0.4	m	1.00
エルボ	45° φ75	個	5
エルボ	90° φ150	個	1
ソケット	φ150	個	1
高密度ポリエチレン管	φ150 無孔管ダブル	m	40.0
足場工	単管 (1/2×(0.3+1.3)×3.3+1/2×(1.3+1.6)×1.2)×6.5+1/2×(0.3+1.2)×3.0×3.0	空m ²	35.2

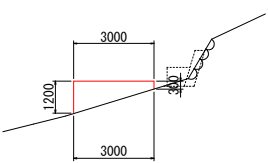
足場工 S=1:100

機器材足場

平面図

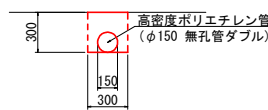


断面図(1-1)



流末暗渠工 S=1:20

延長 L=40m

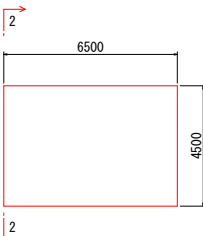


10m当り

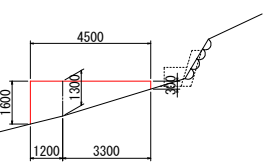
種 別	数 量
床 堀	0.9 m ³
埋 戻	0.7 m ³
暗渠 (φ150)	10.0 m

削孔用足場

平面図



断面図(2-2)



横ボーリング工 S=1:300

